



**BORSA HABITATGE
COMARCAL BAIX EBRE**

Els propietaris d'un habitatge
l'heu de llogar?
La borsa d'habitatge BAIX EBRE
et troba la solució



Consell Comarcal
del Baix Ebre

C/Barcelona 152 • Tortosa 43500
Tel. 977 445 308

www.baixebre.cat

**BORSA HABITATGE
COMARCAL BAIX EBRE**

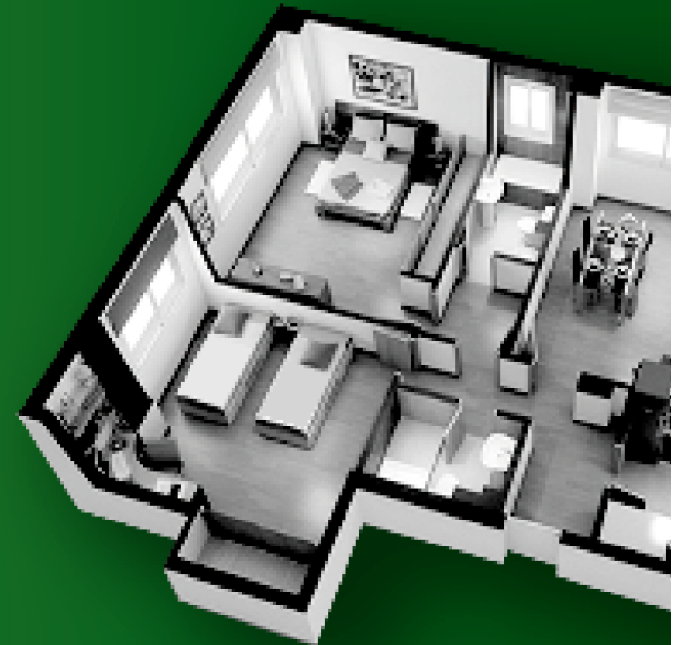
C/ de la Rosa, 17
Tel: 977 444 947
e-mail: habitatge@baixebre.cat



Amb el suport de:



Generalitat de Catalunya
Departament d'Acció Social i Ciutadania
Secretaria de Joventut



Si busques un habitatge de lloguer,
des de la Borsa, t'ajudarem a trobar-lo.
A més també tramitem les diferents
ajudes per pagar el lloguer.



Lloguer Just.

(Ajudes econòmiques per pagar el lloguer per part de la Generalitat de Catalunya). Sense límit d'edat i amb especial atenció als col·lectius següents:

- a) Persones de més de 65 anys amb contracte de pròrroga forçosa.
- b) Persones arrendatàries d'habitatges administrats per operadors de parc públic o per entitats sense ànim de lucre.
- c) Persones que es trobin en condicions especials en habitatges obtinguts o supervisats a través de la Xarxa de Mediació per al Lloguer Social.
- d) Joves de fins a 35 anys d'edat.

Aquesta subvenció té un import màxim de **240€** mensuals (**2880€** anual). La quantia de la subvenció s'obté de la diferència entre el lloguer que es paga al propietari de l'habitatge i el lloguer just que hauria de pagar el llogater segons els seus ingressos.

RBE (Renda Bàsica d'Emancipació)

RBE (Renda bàsica d'emancipació) Ajudes econòmiques per pagar lloguer per part del Ministerio de Vivenda: Joves de 22 a 30 anys.

Aquest ajut consisteix en:

- Un import per al pagament mensual del lloguer.
- Un préstec sense interessos per a la fiança del lloguer.
- Un import per a les despeses de tramitació de l'aval.

Aquesta prestació és de **210€** mensuals sempre i quant el sol·licitant compleixi requisits establerts.



- **Recerca** de pisos de lloguer per tota la comarca del Baix Ebre.
- **Borsa habitatge**, si ets propietari i tens un pis per llogar, t'oferim:

1. Posar-lo a disposició de la **Xarxa de Mediació per al Lloguer Social o de les borses joves d'habitatge, mitjançant el Programa de mediació per al lloguer social.**

La mediació que oferim les borses d'habitatge consisteix a oferir des del sector públic:

- assegurances gratuïtes de causió i de multirisc.
- subvencions a fons perdut per rehabilitació de **6.000€**.
- seguiment de la vida del contracte per vetllar per la bona convivència.

2. Cedir-lo a la Generalitat de Catalunya mitjançant el **Programa de cessió d'habitatges desocupats.**

Els propietaris poden cedir l'ús i/o administració dels habitatges desocupats a favor d'ADIGSA o dels ens gestors de les borses de lloguer social per llogar-los posteriorment a tercers beneficiaris del programa, rebrant les següents contraprestacions:

- a) Un cànon o renda periòdica inferior als estàndards de mercat.
- b) En el cas d'haver posat al dia l'habitatge, una subvenció de 6.000 euros per les obres realitzades en els sis mesos anteriors a la cessió de l'habitatge, degudament acreditades.
- c) En el cas de no haver posat al dia l'habitatge, la reforma que calgui per donar-li els mínims d'habitabilitat, podrà ser encarregada a d'ADIGSA o als ens gestors de les borses. Les despeses de reforma de l'habitatge que superin un valor de 6.000 euros es descomptaran del cànon.